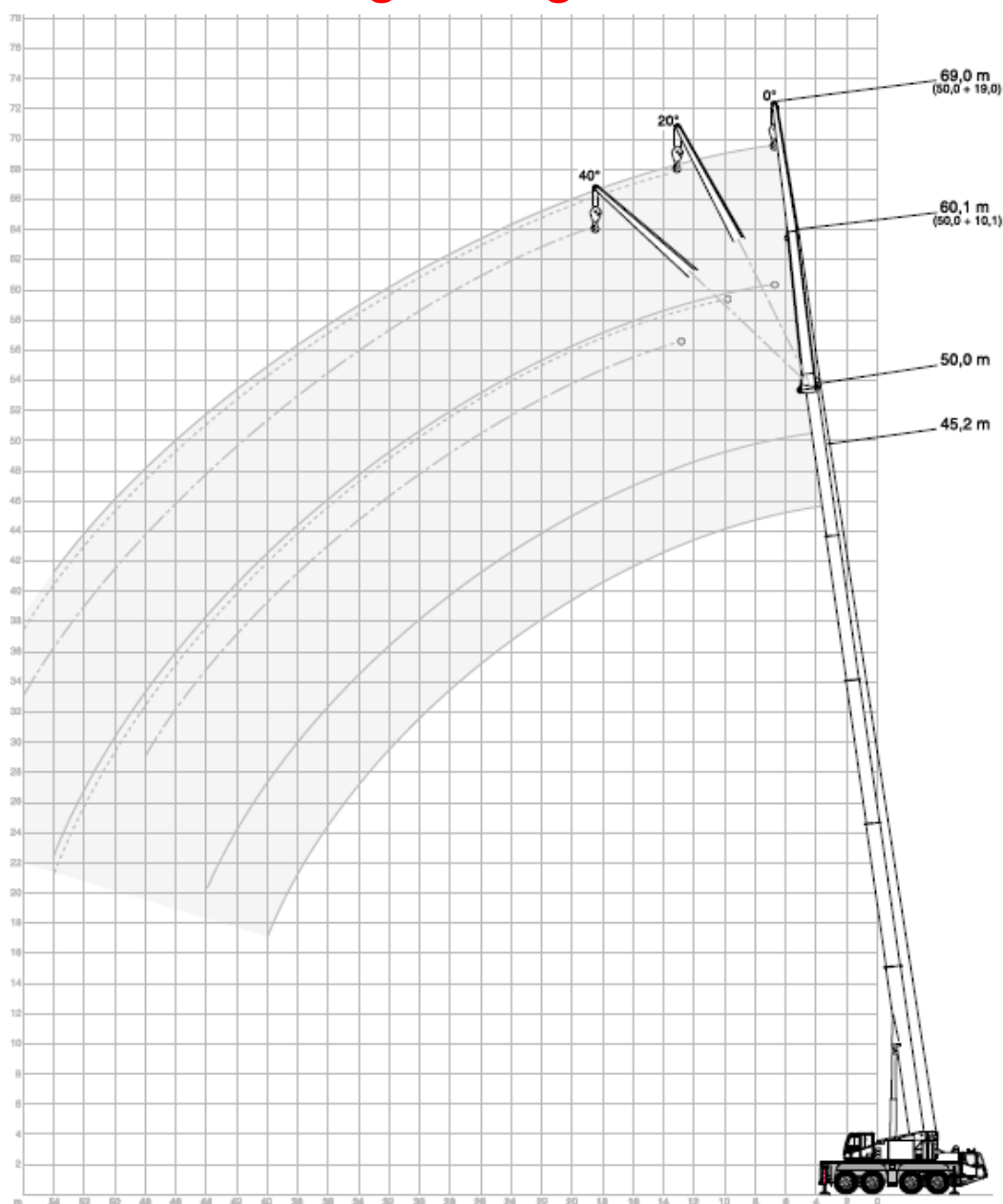


# TEREX AC-100-4 P1

## 100 TONNE ALL TERRAIN SLEW CRANE



### Range Diagram



## HA LIFTING CAPACITIES · TRAGFÄHIGKEITEN · CAPACITÉS DE LEVAGE · PORTATE · CAPACIDADES DE CARGA

26,8 t		8,10 m x 7,20 m		360°		DIN/ISO							
Radius · Ausladung		Main boom · Hauptausleger · Flèche principale · Braccio base · Fluma principal										Radius · Ausladung	
Portée												Portée	
Sbraccio												Sbraccio	
Radio	m	11,9*	11,9	16,2	20,4	24,7	29,0	33,3	37,5	40,5	45,2	50,0	Radio
m	t	t	t	t	t	t	t	t	t	t	t	t	m
	100,0**	-	-	-	-	-	-	-	-	-	-	-	
3	80,0	74,5	72,7	70,7	58,4	-	-	-	-	-	-	-	3
3,5	74,2	68,3	67,5	65,6	58,4	-	-	-	-	-	-	-	3,5
4	69,2	63,0	63,0	61,1	56,0	39,7	-	-	-	-	-	-	4
4,5	64,8	58,0	58,5	57,2	52,8	37,7	-	-	-	-	-	-	4,5
5	60,7	53,7	54,2	53,8	49,6	35,7	35,6	-	-	-	-	-	5
6	53,6	46,6	47,1	47,1	44,7	32,3	32,6	-	-	-	-	-	6
7	45,2	41,0	41,6	41,5	40,6	29,3	30,1	25,6	-	-	-	-	7
8	38,7	36,5	37,1	37,0	36,5	27,1	27,6	23,9	20,6	-	-	-	8
9	-	-	33,4	33,4	33,4	24,9	25,5	22,4	19,4	16,5	-	-	9
10	-	-	30,3	30,2	30,8	22,7	23,8	20,8	18,4	15,9	12,0	-	10
12	-	-	23,1	23,9	23,7	19,9	20,8	18,5	16,4	14,6	11,6	-	12
14	-	-	-	19,0	18,7	17,8	18,7	16,3	14,8	13,3	11,1	-	14
16	-	-	-	15,6	15,3	15,8	15,3	14,4	13,2	12,1	10,6	-	16
18	-	-	-	8,9	12,9	13,3	12,8	13,0	11,9	11,0	9,8	-	18
20	-	-	-	-	11,6	11,4	11,1	11,0	10,7	10,0	9,0	-	20
22	-	-	-	-	9,0	9,9	9,9	9,5	9,5	9,2	8,2	-	22
24	-	-	-	-	7,8	8,7	8,7	8,5	8,3	8,0	7,7	-	24
26	-	-	-	-	-	6,2	7,7	7,6	7,3	7,3	7,1	-	26
28	-	-	-	-	-	-	6,9	6,7	6,4	6,5	6,3	-	28
30	-	-	-	-	-	-	6,1	6,0	5,8	5,8	5,5	-	30
32	-	-	-	-	-	-	-	5,4	5,5	5,1	4,9	-	32
34	-	-	-	-	-	-	-	4,6	4,9	4,6	4,3	-	34
36	-	-	-	-	-	-	-	-	4,5	4,1	3,8	-	36
38	-	-	-	-	-	-	-	-	3,6	3,6	3,4	-	38
40	-	-	-	-	-	-	-	-	-	3,3	3,0	-	40
42	-	-	-	-	-	-	-	-	-	-	2,6	-	42
44	-	-	-	-	-	-	-	-	-	-	2,3	-	44

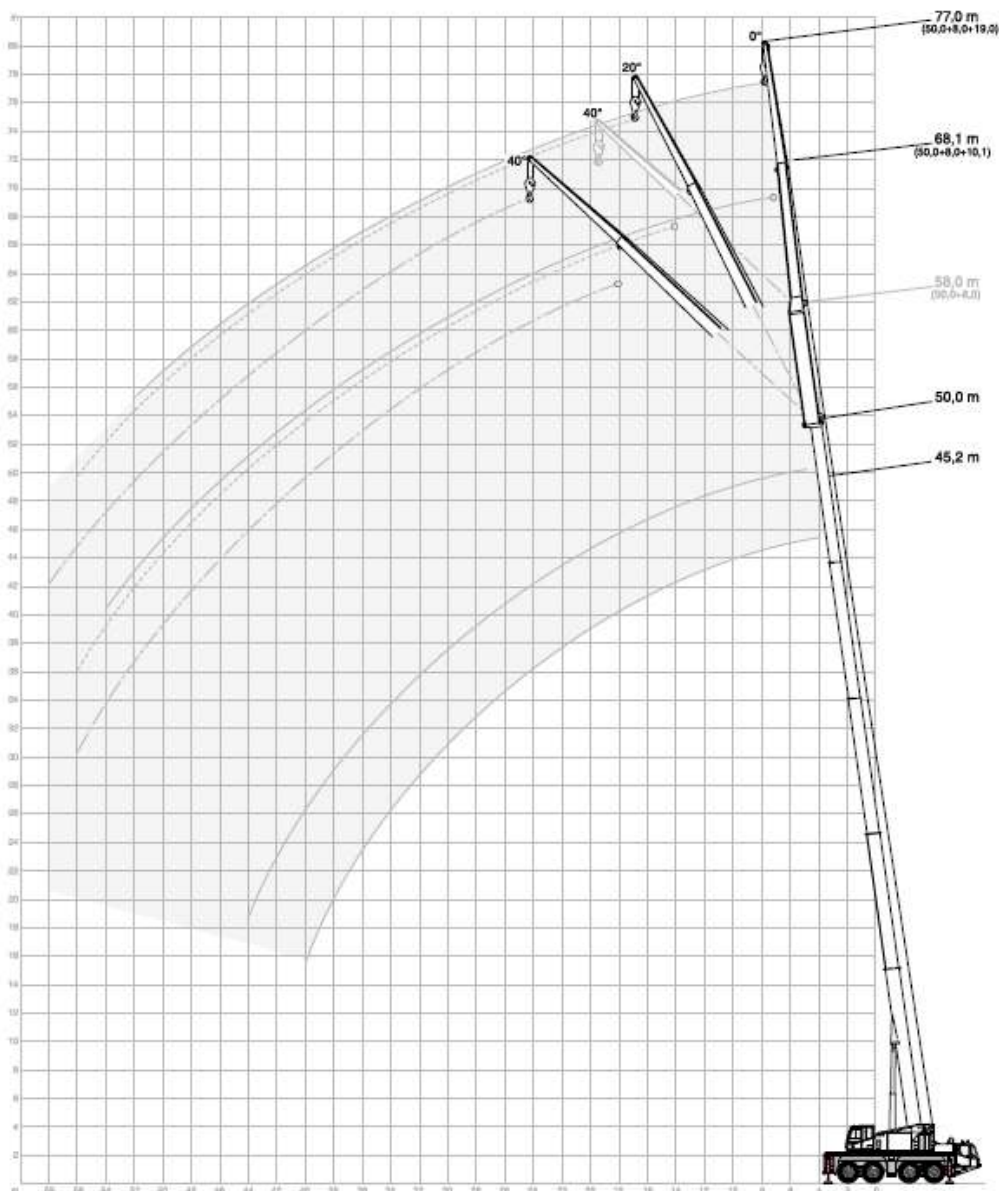
22 t		8,10 m x 7,20 m		360°		DIN/ISO							
Radius · Ausladung		Main boom · Hauptausleger · Flèche principale · Braccio base · Fluma principal										Radius · Ausladung	
Portée												Portée	
Sbraccio												Sbraccio	
Radio	m	11,9	16,2	20,4	24,7	29,0	33,3	37,5	40,5	45,2	50,0	Radio	
m	t	t	t	t	t	t	t	t	t	t	t	m	
3	74,3	72,7	70,7	58,4	-	-	-	-	-	-	-	3	
3,5	68,1	67,5	65,6	58,4	-	-	-	-	-	-	-	3,5	
4	62,4	62,9	61,1	56,0	39,7	-	-	-	-	-	-	4	
4,5	57,4	57,9	57,2	52,8	37,7	-	-	-	-	-	-	4,5	
5	53,2	53,7	53,6	49,6	35,7	35,6	-	-	-	-	-	5	
6	46,1	46,7	46,6	44,7	32,3	32,6	-	-	-	-	-	6	
7	40,6	41,2	41,1	40,6	29,3	30,1	25,6	-	-	-	-	7	
8	36,2	36,7	36,7	36,3	27,1	27,6	23,9	20,6	-	-	-	8	
9	-	32,8	32,7	33,3	24,9	25,5	22,4	19,4	16,5	-	-	9	
10	-	27,6	28,5	28,3	22,7	23,8	20,8	18,4	15,9	12,0	-	10	
12	-	21,2	21,4	21,2	19,9	20,8	18,5	16,4	14,6	11,6	-	12	
14	-	-	17,0	16,7	17,2	16,7	16,0	14,8	13,3	11,1	-	14	
16	-	-	13,9	14,3	14,1	13,6	13,8	13,1	12,1	10,6	-	16	
18	-	-	8,9	12,0	11,8	11,9	11,5	11,4	11,0	9,8	-	18	
20	-	-	-	10,3	10,1	10,2	10,0	9,7	9,4	9,0	-	20	
22	-	-	-	8,8	9,0	8,8	8,7	8,3	8,4	8,2	-	22	
24	-	-	-	6,8	7,9	7,7	7,5	7,3	7,3	7,0	-	24	
26	-	-	-	-	6,2	6,8	6,6	6,7	6,4	6,1	-	26	
28	-	-	-	-	-	6,1	5,9	5,9	5,6	5,3	-	28	
30	-	-	-	-	-	5,4	5,2	5,3	4,9	4,7	-	30	
32	-	-	-	-	-	-	4,6	4,7	4,3	4,1	-	32	
34	-	-	-	-	-	-	3,9	4,2	3,8	3,5	-	34	
36	-	-	-	-	-	-	-	3,7	3,4	3,1	-	36	
38	-	-	-	-	-	-	-	-	2,9	3,0	2,7	-	38
40	-	-	-	-	-	-	-	-	-	2,6	2,3	-	40
42	-	-	-	-	-	-	-	-	-	-	2,0	-	42
44	-	-	-	-	-	-	-	-	-	-	1,7	-	44

# TEREX AC-100-4 P2

## 100 TONNE ALL TERRAIN SLEW CRANE



### Range Diagram



**HA LIFTING CAPACITIES · TRAGFÄHIGKEITEN · CAPACITÉS DE LEVAGE · PORTATE · CAPACIDADES DE CARGA**

7,6 t		8,10 m x 7,20 m		360°		DIN/ISO							
Radius · Ausladung		Main boom · Hauptausleger · Flèche principale · Braccio base · Pluma principal										Radius · Ausladung	
Portée												Portée	
Sbraccio												Sbraccio	
Radio	m	11,9	16,2	20,4	24,7	29,0	33,3	37,5	40,5	45,2	50,0	Radio	m
m	t	t	t	t	t	t	t	t	t	t	t	m	
3	72,9	72,7	70,7	58,4	-	-	-	-	-	-	-	3	3
3,5	66,2	66,7	65,6	58,4	-	-	-	-	-	-	-	3,5	3,5
4	60,5	61,0	60,9	56,0	39,7	-	-	-	-	-	-	4	4
4,5	55,7	56,2	56,1	52,8	37,7	-	-	-	-	-	-	4,5	4,5
5	51,5	52,1	52,0	46,8	35,7	35,6	-	-	-	-	-	5	5
6	43,7	44,1	40,5	38,5	32,3	32,3	-	-	-	-	-	6	6
7	32,9	34,0	33,7	31,3	29,3	27,6	25,2	-	-	-	-	7	7
8	25,4	27,1	27,5	26,2	25,1	23,4	21,9	20,6	-	-	-	8	8
9	-	22,0	22,3	22,0	21,9	20,4	19,5	18,1	16,5	-	-	9	9
10	-	18,3	18,6	19,3	19,0	18,5	17,4	16,3	15,3	12,0	-	10	10
12	-	13,5	14,2	14,3	14,4	14,2	13,9	13,2	12,6	11,6	-	12	12
14	-	-	11,1	11,3	11,3	11,2	10,9	11,0	10,2	9,5	-	14	14
16	-	-	9,0	9,1	9,2	9,0	8,7	8,8	8,4	7,8	-	16	16
18	-	-	7,5	7,5	7,6	7,4	7,2	7,2	6,9	6,3	-	18	18
20	-	-	-	6,3	6,4	6,1	5,9	6,0	5,6	5,1	-	20	20
22	-	-	-	5,3	5,4	5,2	4,9	5,0	4,6	4,2	-	22	22
24	-	-	-	3,2	4,6	4,4	4,1	4,2	3,8	3,5	-	24	24
26	-	-	-	-	3,9	3,7	3,4	3,5	3,1	2,8	-	26	26
28	-	-	-	-	-	3,1	2,9	2,9	2,5	2,3	-	28	28
30	-	-	-	-	-	2,7	2,4	2,5	2,1	1,8	-	30	30
32	-	-	-	-	-	-	2,0	2,1	1,7	1,4	-	32	32
34	-	-	-	-	-	-	1,4	1,7	1,3	1,1	-	34	34
36	-	-	-	-	-	-	-	1,4	1,0	0,8	-	36	36
38	-	-	-	-	-	-	-	0,7	0,8	-	-	38	38
40	-	-	-	-	-	-	-	-	-	-	-	40	40

6 t		8,10 m x 7,20 m		360°		DIN/ISO							
Radius · Ausladung		Main boom · Hauptausleger · Flèche principale · Braccio base · Pluma principal										Radius · Ausladung	
Portée												Portée	
Sbraccio												Sbraccio	
Radio	m	11,9	16,2	20,4	24,7	29,0	33,3	37,5	40,5	45,2	50,0	Radio	m
m	t	t	t	t	t	t	t	t	t	t	t	m	
3	72,6	72,7	70,7	58,4	-	-	-	-	-	-	-	3	3
3,5	65,9	66,4	65,6	58,4	-	-	-	-	-	-	-	3,5	3,5
4	60,3	60,8	60,7	56,0	39,7	-	-	-	-	-	-	4	4
4,5	55,5	56,0	55,9	51,4	37,7	-	-	-	-	-	-	4,5	4,5
5	51,3	51,9	50,2	44,3	35,7	35,6	-	-	-	-	-	5	5
6	42,6	41,8	38,3	36,5	32,3	30,8	-	-	-	-	-	6	6
7	31,0	32,1	32,0	29,6	27,7	26,1	24,3	-	-	-	-	7	7
8	23,9	25,6	25,9	24,8	24,1	22,4	21,2	19,4	-	-	-	8	8
9	-	20,7	21,0	21,4	20,7	19,8	18,8	17,5	16,4	-	-	9	9
10	-	17,2	17,7	18,2	17,9	17,5	16,6	15,3	14,4	12,0	-	10	10
12	-	12,6	13,4	13,6	13,6	13,3	13,0	12,8	11,8	11,0	-	12	12
14	-	-	10,5	10,6	10,7	10,5	10,2	10,3	9,4	8,7	-	14	14
16	-	-	8,4	8,5	8,6	8,4	8,1	8,2	7,7	7,1	-	16	16
18	-	-	6,9	7,0	7,0	6,8	6,6	6,7	6,3	5,7	-	18	18
20	-	-	-	5,8	5,9	5,7	5,4	5,5	5,1	4,6	-	20	20
22	-	-	-	4,9	4,9	4,7	4,5	4,5	4,1	3,7	-	22	22
24	-	-	-	2,8	4,2	3,9	3,7	3,8	3,4	3,0	-	24	24
26	-	-	-	-	3,5	3,3	3,0	3,1	2,7	2,4	-	26	26
28	-	-	-	-	-	2,8	2,5	2,6	2,2	1,9	-	28	28
30	-	-	-	-	-	2,3	2,1	2,1	1,7	1,5	-	30	30
32	-	-	-	-	-	-	1,7	1,7	1,4	1,1	-	32	32
34	-	-	-	-	-	-	1,1	1,4	1,0	0,8	-	34	34
36	-	-	-	-	-	-	-	1,1	0,7	-	-	36	36

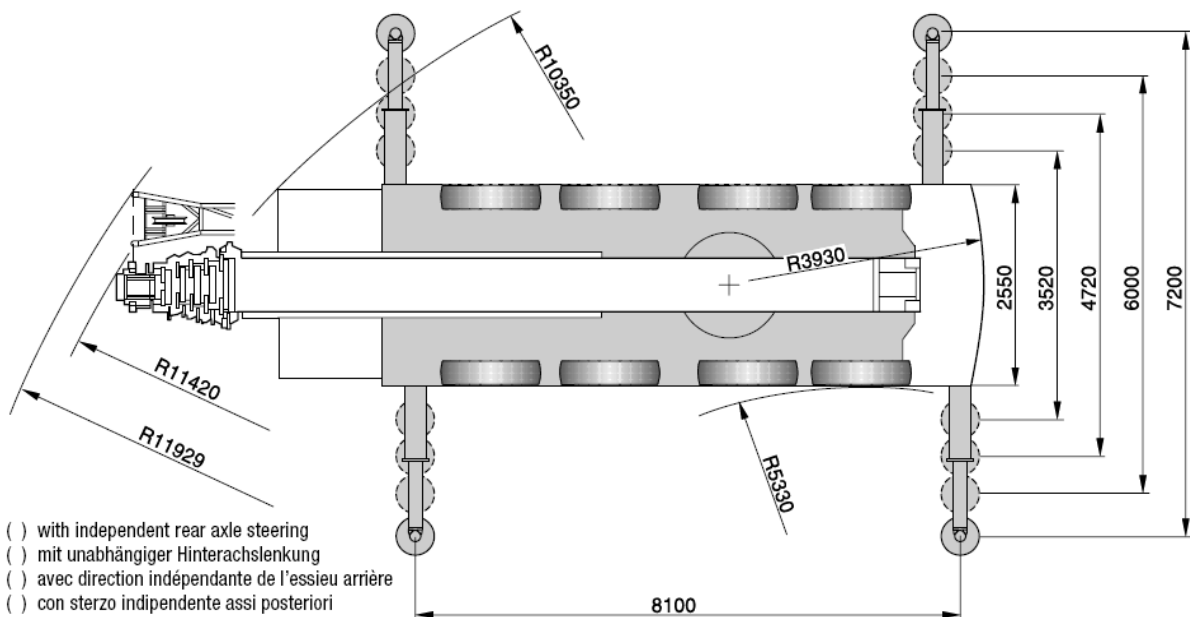
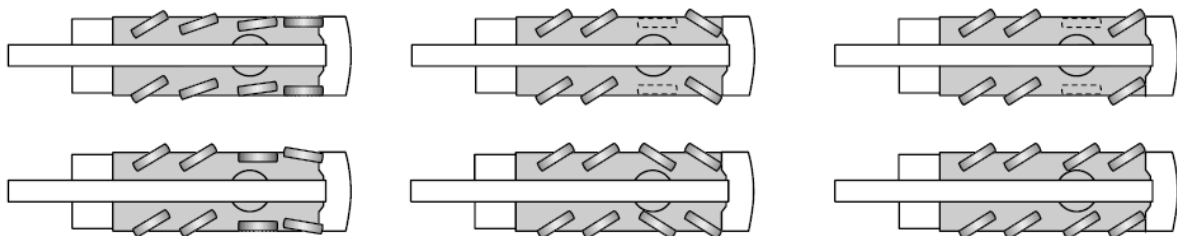
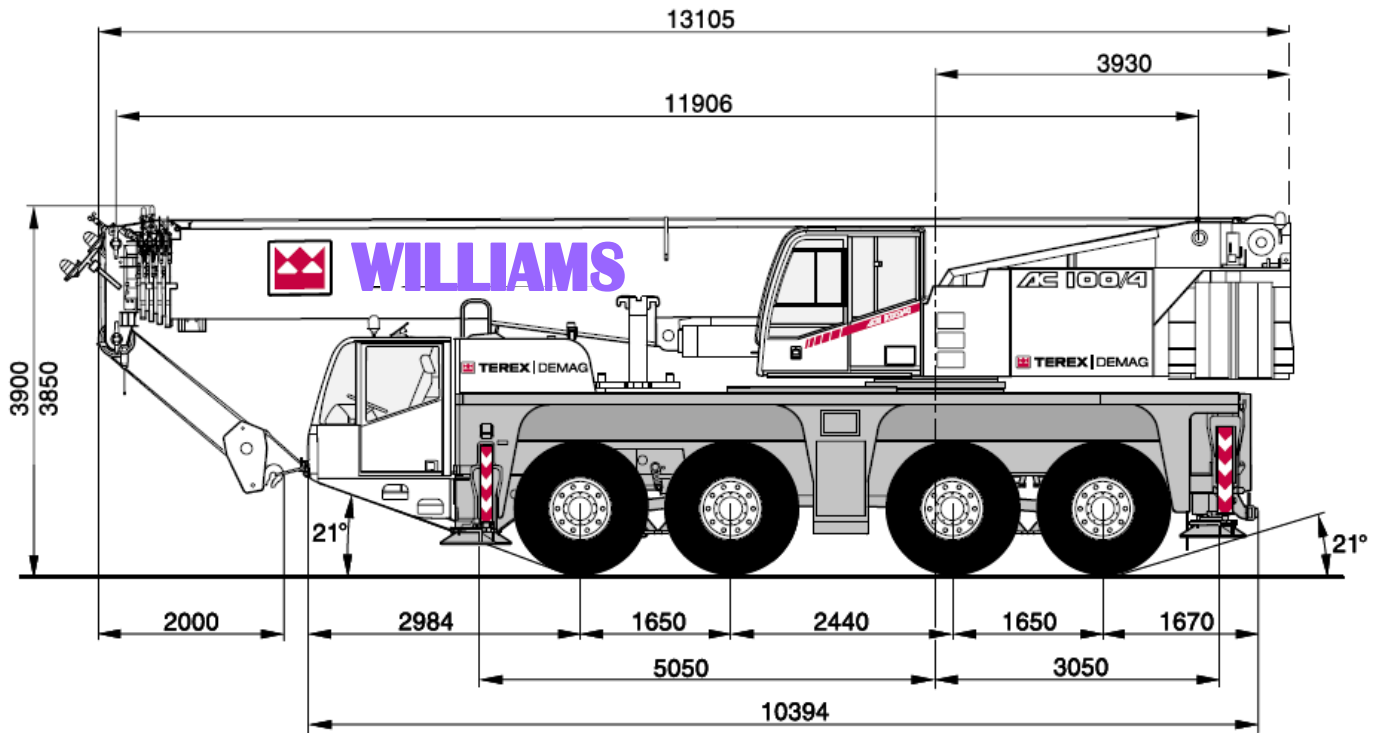
Remarks · Bemerkungen · Remarques · Osservazioni · Observaciones

\* over rear · nach hinten · sur l'arrière · sul retro · hacia atrás

\*\* with special attachment · mit Sonderausrüstung · avec équipement spécial · con accessorio speciale · con equipo especial

# TEREX AC-100-4 P3

## 100 TONNE ALL TERRAIN SLEW CRANE



- ( ) with independent rear axle steering
- ( ) mit unabhängiger Hinterachslenkung
- ( ) avec direction indépendante de l'essieu arrière
- ( ) con sterzo indipendente assi posteriori
- ( ) con dirección independiente en ejes traseros

**HAV LIFTING CAPACITIES · TRAGFÄHIGKEITEN · CAPACITÉS DE LEVAGE · PORTATE · CAPACIDADES DE CARGA**
 **26,8 t**      **8,10 m x 7,20 m**     **360°**     **DIN/ISO**

45,2 m Main boom · Hauptausleger · Flèche principale Braccio base · Pluma principal										50,0 m Main boom · Hauptausleger · Flèche principale Braccio base · Pluma principal											
Radius · Ausladung Portée		Extension · Verlängerung · Rallonge · Prolunga · Extensión									Radius · Ausladung Portée		Extension · Verlängerung · Rallonge · Prolunga · Extensión								
Sbraccio	10,1 m			19,0 m			27,0 m			Sbraccio	10,1 m			19,0 m			27,0 m				
Radio	0°	20°	40°	0°	20°	40°	0°	20°	40°	Radio	0°	20°	40°	0°	20°	40°	0°	20°	40°		
m	t	t	t	t	t	t	t	t	t	m	t	t	t	t	t	t	t	t	t		
10	7,9	-	-	-	-	-	-	-	-	12	6,1	-	-	-	-	-	-	-	-		
12	7,7	-	-	4,3	-	-	-	-	-	14	6,0	-	-	3,4	-	-	-	-	-		
14	7,5	6,6	-	4,2	-	-	2,8	-	-	16	5,8	6,2	-	3,3	-	-	2,1	-	-		
16	7,3	7,7	-	4,1	-	-	2,7	-	-	18	5,7	6,0	-	3,3	-	-	2,0	-	-		
18	7,1	7,5	7,2	4,0	-	-	2,6	-	-	20	5,6	5,8	5,7	3,2	-	-	1,9	-	-		
20	6,9	7,3	6,9	3,9	4,2	-	2,6	-	-	22	5,4	5,5	5,5	3,1	3,4	-	1,9	-	-		
22	6,8	7,0	6,6	3,8	4,1	-	2,5	2,6	-	24	5,3	5,4	5,3	3,0	3,3	-	1,8	2,0	-		
24	6,6	6,7	6,4	3,8	3,9	3,3	2,4	2,6	-	26	5,2	5,2	5,1	3,0	3,2	3,3	1,8	1,9	-		
26	6,3	6,3	6,1	3,7	3,8	3,6	2,4	2,5	2,3	28	5,1	5,0	4,9	2,9	3,2	3,2	1,7	1,9	2,0		
28	5,9	5,9	5,9	3,6	3,8	3,6	2,3	2,5	2,6	30	4,8	4,8	4,8	2,8	3,1	3,1	1,7	1,8	2,0		
30	5,2	5,6	5,6	3,5	3,7	3,5	2,3	2,4	2,6	32	4,5	4,6	4,6	2,8	3,0	3,0	1,6	1,8	1,9		
32	4,6	4,9	5,1	3,5	3,6	3,5	2,2	2,4	2,5	34	3,9	4,3	4,4	2,7	2,9	2,9	1,6	1,7	1,9		
34	4,3	4,3	4,5	3,4	3,5	3,4	2,1	2,3	2,5	36	3,5	3,7	3,9	2,7	2,9	2,9	1,5	1,7	1,8		
36	3,8	4,0	4,0	3,4	3,4	3,4	2,1	2,3	2,4	38	3,0	3,3	3,4	2,6	2,8	2,8	1,5	1,6	1,8		
38	3,3	3,6	3,7	3,2	3,3	3,3	2,1	2,2	2,4	40	2,6	2,9	3,0	2,6	2,7	2,7	1,4	1,6	1,7		
40	3,0	3,1	3,2	2,8	3,2	3,3	2,0	2,2	2,3	42	2,3	2,5	2,6	2,3	2,6	2,6	1,4	1,5	1,7		
42	2,6	2,8	2,8	2,5	2,8	3,1	2,0	2,1	2,3	44	2,0	2,1	2,2	2,0	2,4	2,6	1,4	1,5	1,6		
44	2,3	2,4	2,5	2,4	2,5	2,7	1,9	2,1	2,2	46	1,7	1,8	1,9	1,7	2,1	2,4	1,3	1,5	1,6		
46	2,0	2,1	-	2,1	2,2	2,4	1,6	2,1	2,2	48	1,4	1,6	1,6	1,5	1,8	2,0	1,2	1,4	1,5		
48	1,8	1,9	-	1,8	2,1	2,2	1,3	1,8	2,1	50	1,2	1,3	-	1,3	1,5	1,7	1,0	1,4	1,5		
50	1,5	1,6	-	1,6	1,8	2,0	1,3	1,5	1,9	52	1,0	1,1	-	1,0	1,3	1,5	0,8	1,2	1,4		
52	-	-	-	1,4	1,6	1,7	1,1	1,3	1,6	54	0,8	0,9	-	0,8	1,1	1,2	-	1,0	1,3		
54	-	-	-	1,2	1,4	-	0,9	1,2	1,3	56	-	-	-	-	0,9	1,0	-	0,8	1,0		
56	-	-	-	1,0	1,2	-	0,7	1,0	1,2	58	-	-	-	-	-	-	-	-	0,8		
58	-	-	-	0,8	1,0	-	-	0,8	1,0	60	-	-	-	-	-	-	-	-	-		

 **6 t**      **8,10 m x 7,20 m**     **360°**     **DIN/ISO**

45,2 m Main boom · Hauptausleger · Flèche principale Braccio base · Pluma principal							50,0 m Main boom · Hauptausleger · Flèche principale Braccio base · Pluma principal						
Radius · Ausladung Portée		Extension · Verlängerung · Rallonge · Prolunga · Extensión					Radius · Ausladung Portée		Extension · Verlängerung · Rallonge · Prolunga · Extensión				
Sbraccio	10,0 m		19,0 m			Sbraccio	10,0 m		19,0 m				
Radio	0°	20°	40°	0°	20°	40°	Radio	0°	20°	40°	0°	20°	40°
m	t	t	t	t	t	t	m	t	t	t	t	t	t
10	7,9	-	-	-	-	-	12	6,1	-	-	-	-	-
12	7,7	-	-	4,3	-	-	14	6,0	-	-	3,4	-	-
14	7,5	6,6	-	4,2	-	-	16	5,8	6,2	-	3,3	-	-
16	6,6	7,4	-	4,1	-	-	18	5,0	5,8	-	3,3	-	-
18	5,7	6,1	6,7	4,0	-	-	20	4,0	4,6	5,3	3,2	-	-
20	4,6	5,2	5,5	3,9	4,2	-	22	3,1	3,7	4,3	2,9	3,4	-
22	3,7	4,3	4,8	3,5	4,1	-	24	2,5	3,0	3,5	2,2	3,2	-
24	3,0	3,5	4,0	2,8	3,5	3,3	26	1,9	2,4	2,8	1,7	2,6	3,3
26	2,5	2,9	3,3	2,3	3,1	3,6	28	1,4	1,9	2,2	1,3	2,1	2,8
28	2,0	2,4	2,7	1,8	2,5	3,0	30	1,0	1,4	1,8	0,9	1,6	2,3
30	1,6	1,9	2,2	1,4	2,1	2,7	32	0,7	1,1	1,3	-	1,2	1,8
32	1,2	1,5	1,8	1,1	1,7	2,2	34	-	0,7	1,0	-	0,9	1,4
34	0,9	1,2	1,4	0,8	1,3	1,8	36	-	-	-	-	-	1,1
36	-	0,8	1,0	-	1,0	1,5	38	-	-	-	-	-	0,8
38	-	-	-	-	0,8	1,2	40	-	-	-	-	-	-
40	-	-	-	-	-	0,9	42	-	-	-	-	-	-
42	-	-	-	-	-	-	44	-	-	-	-	-	-